

# STAMBENI OBJEKT

## DVOETAŽNI STAN S 3 SOBE I LODOM

BROJ STANA:

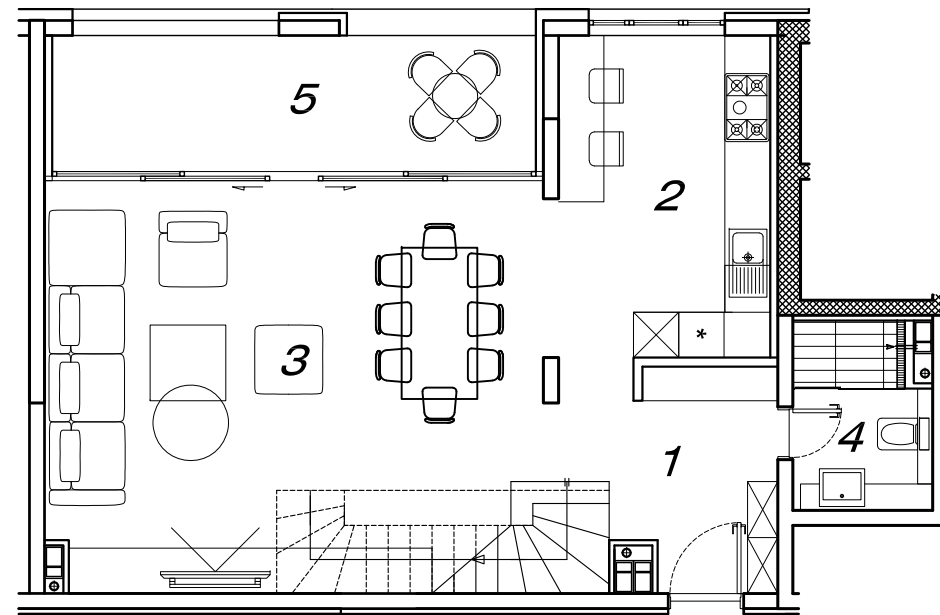
ETAŽA:

UKUPNO NETO POVRŠINA:

**1302**

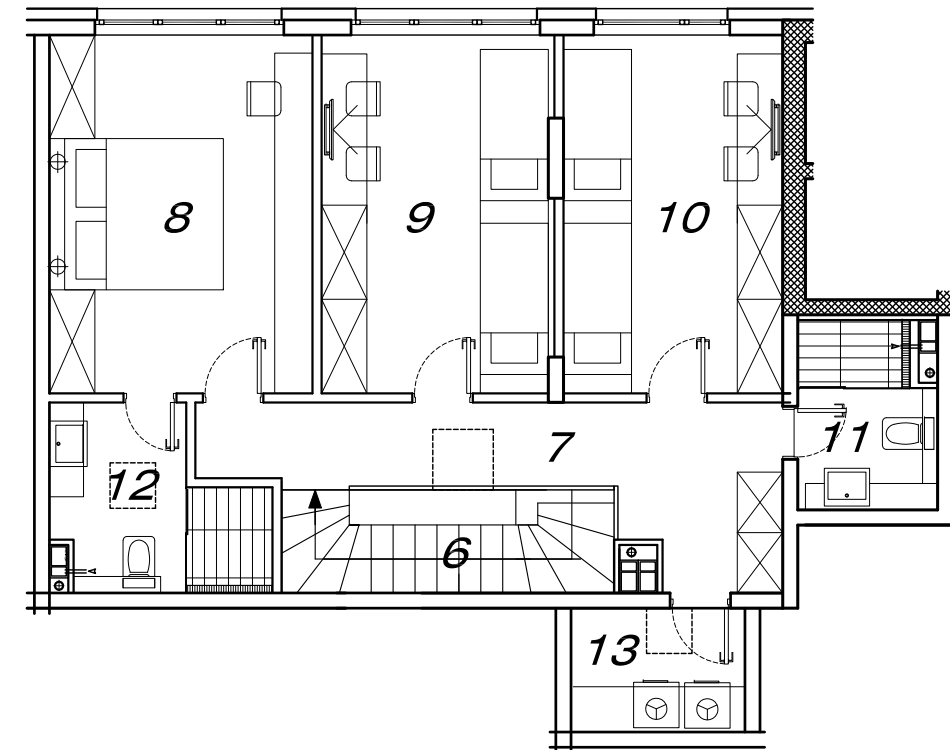
13. KAT- 14. KAT

P= 142,37 m<sup>2</sup>



**NIVO 13. KAT**

BROJ PROST.	NAZIV PROSTORIJE	POVRŠINA /m <sup>2</sup>	KOEFICIJENT OBRAČUNA	PRODAJNA POVRŠINA /m <sup>2</sup>
1	ULAZ	6,97	1,0	6.97
2	KUHINJA	12,49	1,0	12.49
3	D. BORAVAK I BLAGOVAONICA	35,12	1,0	35.12
4	KUPAONICA	4,31	1,0	4.31
5	LOBA	11,51	0,75	8.63
UKUPNA NETO NIVO 13. KAT				67.52



**NIVO 14. KAT**

BROJ PROST.	NAZIV PROSTORIJE	POVRŠINA /m <sup>2</sup>	KOEFICIJENT OBRAČUNA	PRODAJNA POVRŠINA /m <sup>2</sup>
6	STEPENIŠTE	4,98	1,0	4.98
7	HODNIK	11,39	1,0	11.39
8	SP. SOBA	16,49	1,0	16.49
9	SP. SOBA	14,23	1,0	14.23
10	SP. SOBA	13,75	1,0	13.75
11	KUPAONICA	4,31	1,0	4.31
12	KUPAONICA	5,93	1,0	5.93
13	VEŠERAJ	3,77	1,0	3.77
UKUPNA NETO NIVO 14. KAT				74.85

UKUPNA NETO PRODAJNA POVRŠINA: 142,37 m<sup>2</sup>