

STAMBENI OBJEKT

DVOETAŽNI STAN S 3 SOBE, LOĐOM I TERSOM

BROJ STANA:

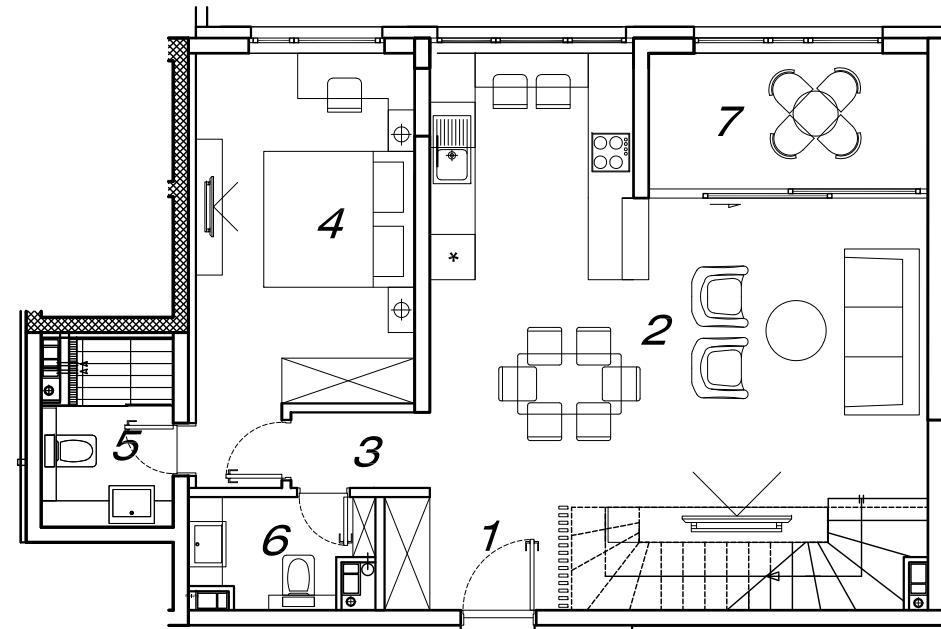
ETAŽA:

UKUPNO NETO POVRŠINA:

1301

13. KAT- 14. KAT

P= 171,02 m²



NIVO 13. KAT

BROJ PROST.	NAZIV PROSTORIJE	POVRŠINA /m ²	KOEFICIJENT OBRAČUNA	PRODAJNA POVRŠINA /m ²
1	ULAZ	3,83	1,0	3,83
2	D. BORAVAK, KUHNJA I BLAGOVAONICA	35,91	1,0	35,91
3	DEGAŽMAN	1,84	1,0	1,84
4	SP. SOBA	14,73	1,0	14,73
5	KUPAONICA	4,06	1,0	4,06
6	KUPAONICA	3,16	1,0	3,16
7	LOĐA	6,66	0,75	5,00
UKUPNA NETTO NIVO 13. KAT				68,53

NIVO 14. KAT

BROJ PROST.	NAZIV PROSTORIJE	POVRŠINA /m ²	KOEFICIJENT OBRAČUNA	PRODAJNA POVRŠINA /m ²
8	STEPENIŠTE	5,05	1,0	5,05
9	HODNIK	10,34	1,0	10,34
10	SP. SOBA	14,69	1,0	14,69
11	SP. SOBA	16,02	1,0	16,02
12	KUPAONICA I VEŠERAJ	10,71	1,0	10,71
13	TERASA	182,70	0,25	45,68
UKUPNA NETTO NIVO 14. KAT				102,49

UKUPNA NETO PRODAJNA POVRŠINA: 171,02 m²